

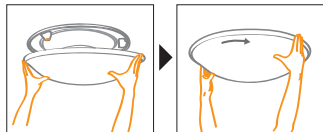
それぞれの脱着方法で、簡単にグローブの取り付け・取り外しができます。

シーリングライトのグローブは、それぞれの取付手順をご確認のうえ、必ず最後までしっかりと取り付けてください。取付手順以外の方法で取り付けたり、取付状態の確認をおこたると、グローブの落下や破損の原因となります。また、木枠とアクリルグローブを使用した蛍光灯シーリングライトを点灯したとき、きしみ音がすることがありますが、これは熱膨張によって起こるもので、不良・故障ではありません。

グローブの脱着

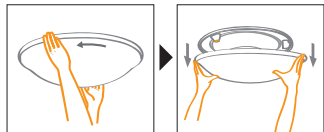
グローブ回転A(クイックターン式)

取付方法



- ①グローブの目印を本体の目印に合わせて水平に押し上げます。
- ②右方向にグローブを回して固定します。グローブと本体が密着して防虫効果を高める構造になっています。

取り外し方法



- ①グローブをささえながら、左方向に回します。
- ②グローブが本体から外れます。

ねじ込式

取付方法



- ①本体と平行にグローブを押し当ててください。
- ②グローブをしっかりとささえながら時計回りに回転させてください。

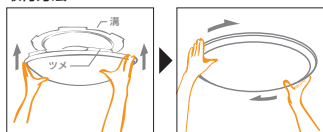
取り外し方法



- ①グローブを両手でしっかりとささえ反時計回りに回転させてください。
- ②グローブが本体から外れます。

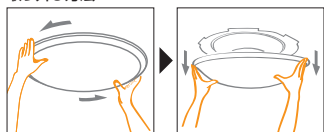
グローブ回転C(回転式)

取付方法



- ①グローブのツメと本体の溝を合わせて、グローブを水平に押し上げます。
- ②右方向にグローブを回して固定します。

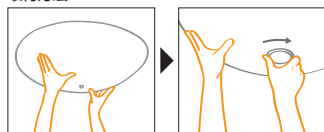
取り外し方法



- ①グローブをささえながら、左方向に回します。
- ②グローブが本体から外れます。

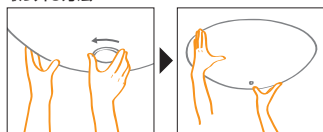
センター止式(化粧ナット止め式)

取付方法



- ①グローブを両手で持ち上げ、センターからネジ部分を出します。
- ②片手でグローブをささえながら化粧ナットで固定してください。

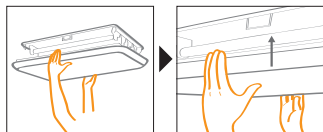
取り外し方法



- ①片手でグローブをささえながら、センター部の化粧ナットを外してください。
- ②グローブを両手でささえながら外してください。

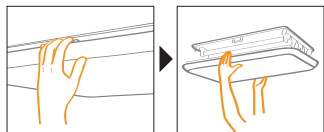
プッシュ式

取付方法



- ①グローブの内側をガイドに合わせて、左右同時に押し上げてください。
- ②外れないことを確認してください。

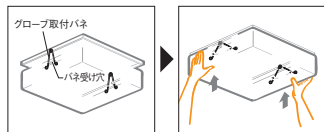
取り外し方法



- ①グローブを両手で押さえ、左右同時にプッシュボタンを押してください。
- ②グローブが本体から外れます。

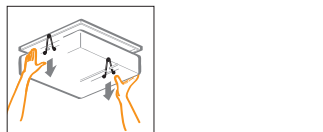
パネ式

取付方法



- ①グローブのパネ受け穴に本体のグローブ取付パネを入れてください。
- ②両手でグローブを水平に押し上げてください。パネが開いてグローブが固定されます。

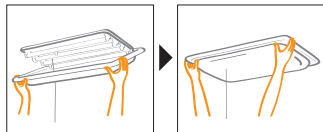
取り外し方法



- ①両手でグローブを引き下げグローブ取付パネをパネ受け穴から外してください。

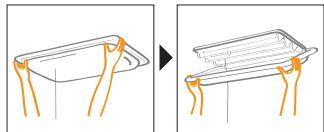
グローブ引掛式(引掛式)

取付方法



- ①グローブ片側を本体に引っ掛けます。
- ②もう片方の側を引っ掛けます。

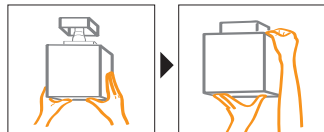
取り外し方法



- ①一方の側を手前に引きながら外してください。
- ②もう片方の側を外します。

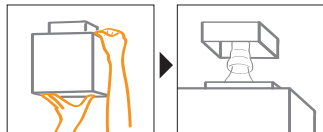
化粧ネジ式(化粧ねじ式)

取付方法



- ①グローブが本体に密着するまで押し当てます。
- ②グローブをささえながら化粧ネジを締めてください。(ネジの位置は商品によって異なります。)

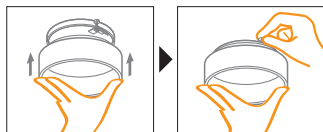
取り外し方法



- ①グローブをささえながら化粧ネジをゆるめてください。
- ②グローブの両端をグローブ固定金具から外します。

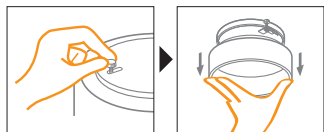
金具ネジ式(キック式)

取付方法



- ①グローブの両端をグローブ固定金具に引っ掛けて本体に押し当てます。
- ②グローブをささえながら化粧ネジを締めてください。

取り外し方法



- ①グローブをささえながら化粧ネジをゆるめてください。
- ②グローブの両端をグローブ固定金具から外します。